

Perché un sistema per il raffreddamento del corpo?

- Per migliorare le prestazioni fisiche
- Per influenzare la velocità di comunicazione dei nervi
- Per il controllo del corpo
- Quando la sudorazione non è sufficiente

Campi di utilizzo:

- In ogni situazione in cui il raffreddamento ha un effetto positivo
- Sport/tempo libero
- Sicurezza sul lavoro, pompieri, militari

Vantaggi

Con il nostro sistema potete indossare indumenti rinfrescanti sotto i vostri abituali vestiti. Gli elementi di raffreddamento tessili sono molto fini, leggeri e flessibili. Il raffreddamento dolce e permanente riduce la temperatura corporea di 4°C ca. Gli indumenti rinfrescanti hanno una piccola isolazione termica e possono agire di continuo o in un momento preciso.

La produzione della nostra azienda si trova in Svizzera.

Brevettato in diverse nazioni del mondo.



Personal Cooling System

Personal Cooling System (PCS)
quale prodotto medico della classe 1:
per migliorare la prestazione fisica
per pazienti affetti da sclerosi a
placche



UNICO swiss tex GmbH
Chälengasse 4
6053 Alpnachstad
Tel: +41 (0)41 671 00 71
Fax: +41 (0)41 671 00 70
www.unico-swiss-tex.ch
E-mail: info@unico-swiss-tex.ch

Origine

Come in molte innovazioni, la casualità gioca un ruolo determinante. Una donna medico affetta da sclerosi a placche ha scoperto, per caso, l'effetto benevolo del raffreddamento corporeo al momento in cui fu sorpresa da un acquazzone. Stupefatta, ha constatato come i vestiti bagnati e freschi l'aiutassero a camminare più a lungo e con meno fatica. La ragione: asciugando, la freschezza prodotta dall'evaporazione dell'umidità dei vestiti rinfresca il corpo, così da permettere una trasmissione più rapida degli impulsi delle cellule nervose, una diminuzione dei dolori agli arti, una migliore mobilità di braccia e gambe.

Tessili high-tech con effetto rinfrescante

Questo effetto può essere prodotto anche senza temporale? L'effetto prodotto dall'evaporazione può essere prodotto con dei tessuti high-tech? Sistemi di raffreddamento indossati esistono già nelle tute spaziali e militari; questi modelli sono però troppo ingombranti per l'uso quotidiano e quindi non sono appropriati.

Per sviluppare una soluzione indossabile gli studiosi dell'Empa hanno fatto ricorso a membrane molto diffuse nell'industria tessile. Degli strati di tessuto che uniscono, ma nello stesso tempo traspirano lasciano uno spazio vuoto – una specie di contenitore – che può essere riempito di 30-60 ml d'acqua. Mentre l'acqua evapora dalla parte esteriore del pantalone, all'interno si può percepire un gradevole effetto di freschezza. A dipendenza dell'attività questo effetto di raffreddamento del corpo,



fino a 4°C dalla temperatura normale, può durare fino a 1 ora. Quando l'acqua è evaporata il contenitore può nuovamente essere riempito quante volte si vuole.

Non è una novità che il raffreddamento del corpo abbia effetti benevoli. Nuovi sono però i vestiti rinfrescanti che permettono di rendere utilizzabile questo effetto, semplice ed efficace.



E' previsto di sviluppare questo sistema anche per indumenti da indossare su altre parti del corpo. Più la superficie del corpo è coperta e vicino alla testa, più l'effetto di freschezza dovuta all'evaporazione è efficace.

Gli indumenti rinfrescanti non guariscono. Con il nostro sistema vogliamo semplicemente restituire un po' di gioia di vivere.

LISTINO PREZZI

Pantaloni rinfrescanti donna e uomo

Taglia 11, 12, 13	CHF 220.--
Taglia 14, 15, 16, 17	CHF 230.--
Taglia 18, 19, 20	CHF 240.--

Maglietta rinfrescante donna e uomo

Taglia XXS, XS, S	CHF 250.--
Taglia M, L	CHF 260.--
Taglia XL	CHF 270.--

La siringa per il riempimento del Cooling Pad è compresa nel prezzo.

Consigli per la cura degli indumenti

- Gli indumenti rinfrescanti possono essere lavati a 30°C in macchina da lavare utilizzando un programma delicato
- Utilizzare lisciva per lavaggio delicato ma **non l'ammorbidente**
- Mettete gli indumenti in un sacco a rete per lavaggio
- Non stirare o mettere nell'asciugatrice.

Riempimento

Il materiale rinfrescante viene riempito con acqua distillata tramite una siringa. Con il riempimento il materiale diventa più scuro. Il riempimento può così venir controllato per evitare che venga introdotta troppa acqua e che il materiale rinfrescante venga danneggiato. Non appena l'acqua è evaporata si può riempire nuovamente.

Ordinazioni in Svizzera

Vengono aggiunte le spese d'imballaggio e spedizione.

Ordinazioni al di fuori della Svizzera

Tutti i prezzi sono da comprendere senza tasse, le spese d'imballaggio e spedizione sono escluse. La fornitura avverrà unicamente al momento dell'avvenuto pagamento dell'intera somma dovuta.

Fornitura:

Il tempo di fornitura è di regola di 2 settimane. Se l'indumento non dovesse essere fornibile entro questo termine, sarà nostra premura informarvi immediatamente. Avrete in questo caso la possibilità di attendere la fornitura del prodotto o annullare la vostra comanda. In caso di annullamento, verrà rimborsato tutto quanto da voi anticipato.

Cambiamenti:

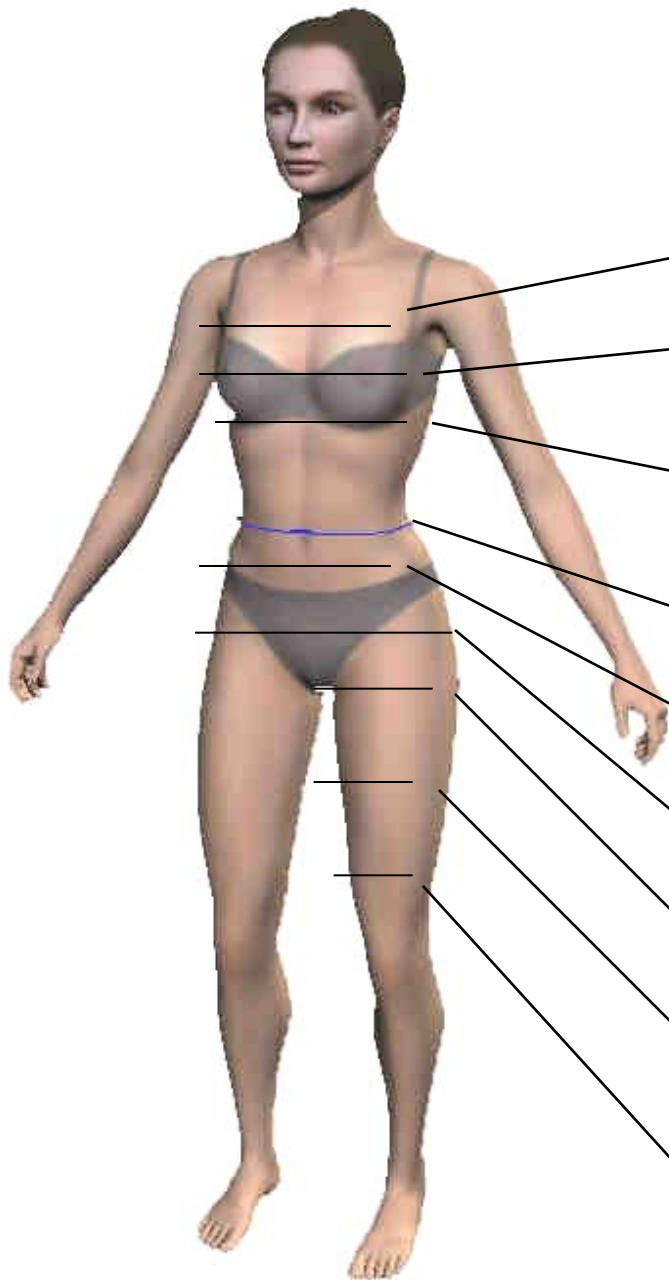
Ci riserviamo il diritto di effettuare cambiamenti tecnici che possono migliorare la qualità del prodotto senza preavviso.

Scambio e diritto di ritorno della merce:

Accettiamo il ritorno degli indumenti rinfrescanti ordinati secondo la tabella delle grandezze entro 8 giorni. Quelli ordinati con misure speciali non possono essere accettati.

Pantalone rinfrescante donna

Indicare p.f. le misure 4-9



Nome e cognome :

Indirizzo:

NPA/Località:

Tel.:

E-mail:

Altezza:

Taglia:

1. petto: misurare la circonferenza direttamente sopra il petto

2. petto: misurare la circonferenza nella parte più larga

3. sotto il petto: misurare la circonferenza sotto il petto

4. vita: misurare la circonferenza nella parte più stretta

5. pancia: misurare 10 cm sotto la vita

6. anca: misurare 20-23 cm sotto la vita

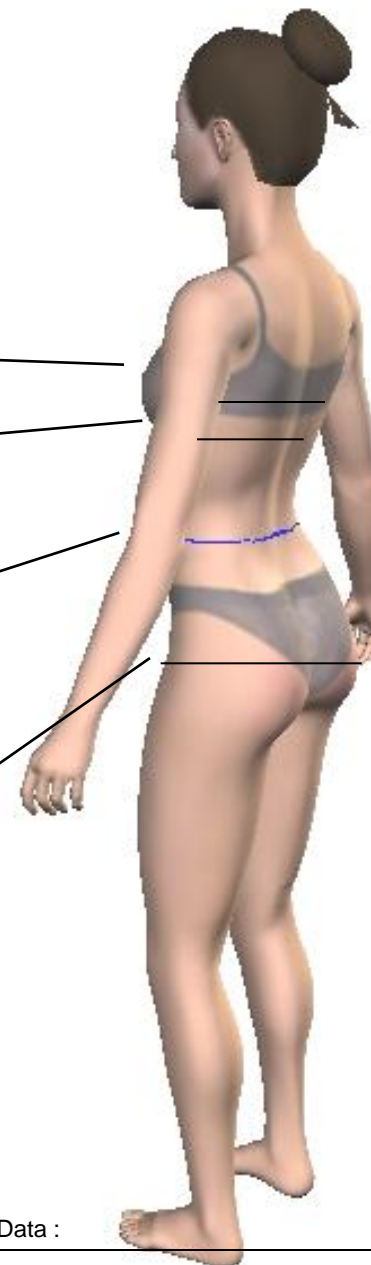
7. coscia (sopra): misurare la circonferenza

8. coscia (a metà): misurare la circonferenza

9. coscia: misurare sopra il ginocchio

Maglietta rinfrescante donna

Indicare p.f. le misure 1 - 6

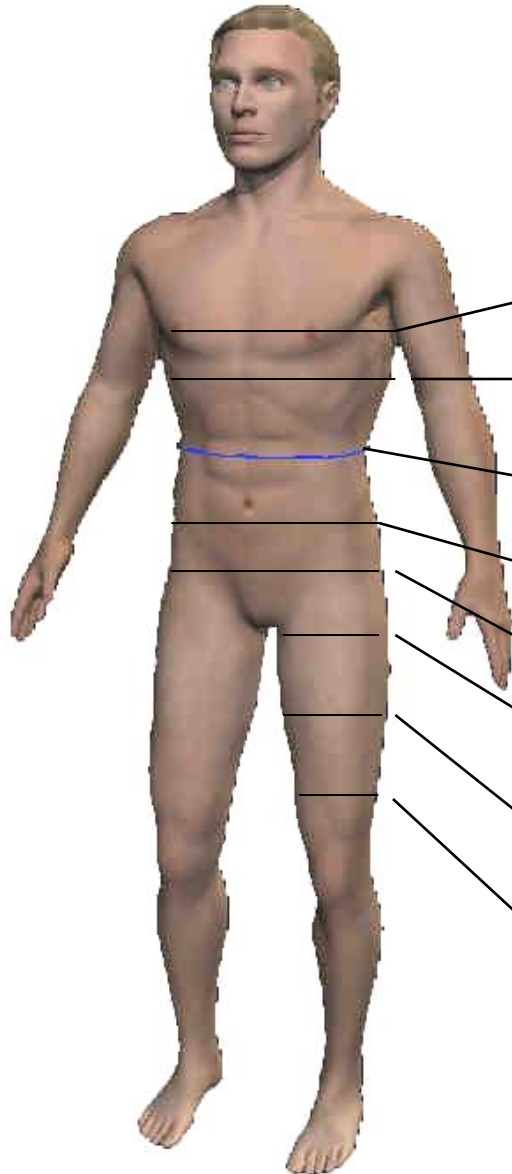


Data : _____

Firma: _____

Pantalone rinfrescante uomo

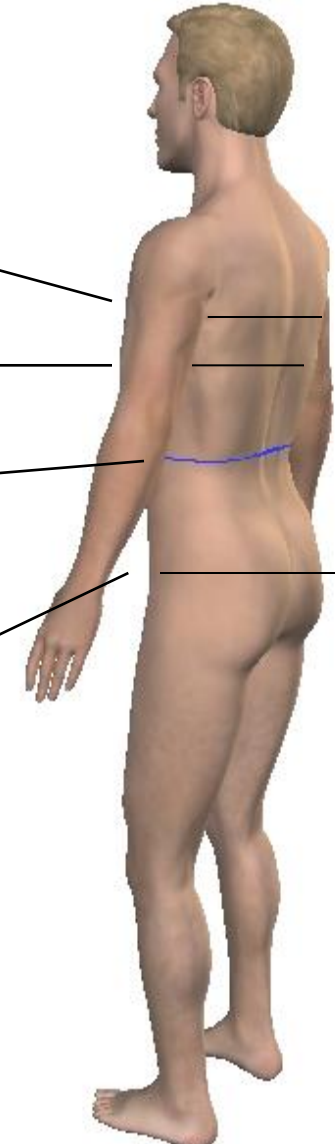
Indicare p.f. le misure 3-8



Nome e cognome :
.....
Indirizzo:
NPA/Località:
Tel.:
E-mail:
Altezza:
Taglia:

Maglietta rinfrescante uomo

Indicare p.f. le misure 1-5



1. petto: misurare la circonferenza nella parte più larga

2. sotto il petto: misurare la circonferenza sotto il petto

3. vita: misurare la circonferenza nella parte più stretta

4. pancia: misurare 10 cm sotto la vita

5. anca: misurare 20-23 cm sotto la vita

6. coscia (sopra): misurare la circonferenza

7. coscia (a metà): misurare la circonferenza

8. coscia: misurare sopra il ginocchio

Data : _____

Firma: _____

Misure pantaloni unisex

Misure pantaloni unisex												
Donna	Uomo	Grandezze	11	12	13	14	15	16	17	18	19	20
4	3	vita, nella parte più stretta	65 - 70	69 - 74	73 - 79	77 - 83	83 - 87	87 - 91	89 - 95	95 - 99	99 - 104	104 - 114
5	4	pancia, 10 cm sotto la vita	73 - 76	76 - 80	80 - 85	85 - 90	90 - 94	94 - 97	97 - 101	101 - 105	105 - 110	109 - 119
6	5	anca, 20-23 cm sotto la vita	89 - 92	91 - 94	94 - 98	98 - 102	102 - 107	106 - 110	110 - 114	114 - 119	117 - 122	117 - 122
7	6	coscia (sopra)	46 - 48	48 - 50	50 - 54	54 - 58	58 - 62	58 - 62	60 - 64	61 - 65	61 - 65	62 - 66
8	7	coscia (a metà)	41 - 43	43 - 45	44 - 47	47 - 50	50 - 53	51 - 54	53 - 57	53 - 57	53 - 57	53 - 57
9	8	coscia, sopra il ginocchio	35 - 37	36 - 38	37 - 39	39 - 41	41 - 44	41 - 44	42 - 45	42 - 45	42 - 45	42 - 45

Misure maglietta donna							
	Grandezze	XXS	XS	S	M	L	XL
1	petto, sopra	79 - 83	83 - 87	87 - 91	91 - 95	95 - 99	99 - 104
2	petto, parte più larga	83 - 87	87 - 91	91 - 95	95 - 99	99 - 103	103 - 107
3	petto, sotto	71 - 75	75 - 79	79 - 85	85 - 91	91 - 97	97 - 103
4	vita, parte più stretta	65 - 69	69 - 73	73 - 77	77 - 83	83 - 89	89 - 95
5	pancia, 10 cm sotto la vita	73 - 77	77 - 81	81 - 85	85 - 91	91 - 97	97 - 103
6	anca, 20-23 cm sotto la vita	89 - 93	93 - 97	97 - 101	101 - 107	107 - 113	113 - 119

Misure maglietta uomo							
	Grandezze	XXS	XS	S	M	L	XL
1	petto, parte più larga	87 - 91	91 - 95	95 - 99	99 - 103	103 - 107	107 - 111
2	petto, sotto	83 - 87	87 - 91	91 - 95	95 - 99	99 - 103	103 - 107
3	vita, parte più stretta	79 - 83	83 - 87	87 - 91	91 - 95	95 - 99	99 - 103
4	pancia, 10 cm sotto la vita	85 - 89	89 - 93	93 - 97	97 - 101	101 - 105	105 - 109
5	anca, 20-23 cm sotto la vita	94 - 98	98 - 102	102 - 106	106 - 110	110 - 114	114 - 118